

# 東京都国民健康保険団体連合会 職員募集案内

下記のとおり、職員採用試験（令和7年4月採用）を実施いたします。

## 1. 募集職種、受験資格及び募集人員

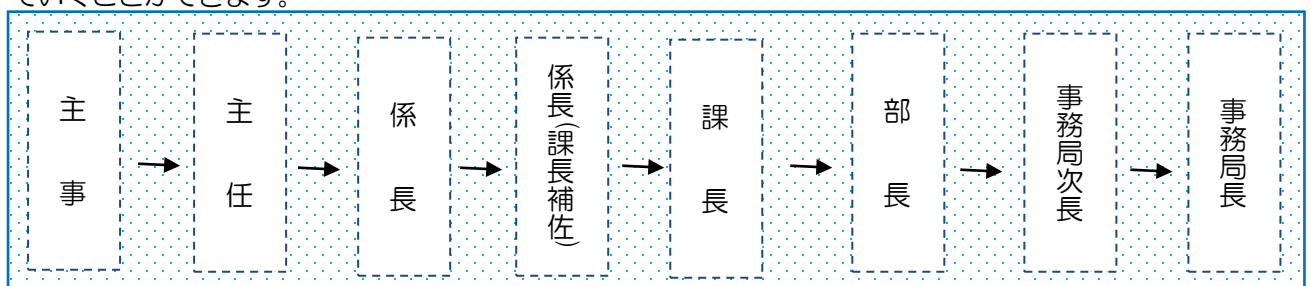
- [募集職種] 総合職（事務系）
- [主な事業] ■医療保険事業（診療報酬等の審査及び支払、保険者事務共同処理等）  
■東京都後期高齢者医療広域連合からの事務受託  
■介護保険事業（介護給付費等の審査及び支払、介護サービス苦情処理に関する業務等）  
■障害者総合支援給付費等審査支払事業 ■措置費支払代行業業  
■出産育児一時金等の支払事務 ■保健事業  
■特定健康診査等に関する事業 ■国民健康保険に関する広報活動及び調査研究事業
- [受験資格] 令和7年3月に4年制大学卒業見込みの者又は既卒者  
※既卒者の場合、卒業後3年以内（令和4年3月以降に卒業）
- [募集人員] 10名程度

## 2. 勤務条件等

- [就業場所] 〒102-0072 東京都千代田区飯田橋三丁目5番1号 東京区政会館内
- [初任給等] 約235,440円（令和5年4月1日時点）  
【内訳】基本給 196,200円 地域手当39,240円  
初任給の他、支給要件に応じて、扶養手当・住居手当・通勤手当・時間外勤務手当等が支給されます。
- [昇給] 年1回
- [賞与] 年3回（令和5年度実績 4.65ヶ月）
- [勤務時間] 午前8時45分から午後5時30分まで【1日7時間45分勤務（週38時間45分）】
- [休日] 週休2日制（土・日）、国民の祝日、年末年始の休暇（12/29～1/3）  
※部署により月1日程度の休日出勤がありますが、出勤日の代わりとして平日に振替となります。
- [休暇] 年次有給休暇付与 20日（但し、新規採用者は15日）  
その他、夏季休暇・慶弔休暇・子の看護のための休暇・介護休暇・ボランティア休暇・妊娠出産休暇・育児休業等
- [社会保険] 健康保険・厚生（共済）年金・雇用保険・労災保険
- [福利厚生] 健康管理サポート・レジャー施設や宿泊施設の割引等があります。

## 3. 人事・昇任制度

入会後には、一定の職務経験を経て昇任の資格を得ることができ、自らの能力や経験を生かして昇任をしていくことができます。



#### 4. 職場説明会

- [日 時] ① 令和6年3月21日(木) 午前10時・午後2時 本会10階会議室  
② 令和6年3月22日(金) 午前10時・午後2時 本会10階会議室  
③ 令和6年4月19日(金) 午前10時・午後2時 本会10階会議室  
④ 令和6年4月22日(月) 午前10時・午後2時 本会10階会議室
- 受付は各回30分前から開始します。
- [説明会内容] 事業概要・採用スケジュール説明の他、職場内見学及び本会職員との座談会等を予定しております。
- [参加申込] 職場説明会の参加を希望される方は、「マイナビ」若しくは「あさがくナビ」からお申込みください。
- 参加受付期間
- ①及び② 令和6年3月1日(金) から開催日の前日17時まで  
③及び④ 令和6年3月15日(金) から開催日の前日17時まで
- ※会場の都合により予定人数を超える場合は、申込ができない場合があります。
- 申込後、説明会参加を辞退される場合は、説明会参加予約の取り消しをお願いします。
- [持ち物等] 「マイナビ」の場合  
マイページ「お返事箱」に届いた予約確認メッセージを受付で提示してください。
- 「あさがくナビ」の場合  
マイページを受付で提示してください。
- 筆記用具

#### 5. 採用試験

##### ○書類選考(エントリーシート提出)

- [提出方法] 「マイナビ」の場合  
「マイキャリアボックス」からエントリーシートの提出をお願いいたします。
- 「あさがくナビ」の場合  
エントリーシート(本会指定のエントリーシート：[こちら](#))を、下記メールアドレスにお送りください。
- Mail：[saiyo2025@tokyo-kokuhoren.or.jp](mailto:saiyo2025@tokyo-kokuhoren.or.jp)
- ※メール受領後に受け付け完了メールをお送りいたします。夜間・祝日の場合は翌営業日になりますのでご了承ください。受け付け完了メールが届かない場合は「7.問い合わせ先」までご連絡ください。
- [受付期間] 令和6年4月12日(金)～30日(火)
- [選考結果] 書類選考通過者のみ、10日前までに第1次試験のご案内をいたします。

##### ●第1次試験【集団面接、書類選考】

- [試験内容] グループディスカッション
- [試験日] 令和6年5月30日(木)～6月1日(土)
- [場所] 本会10階会議室
- ※各日程数回ずつ行います。
- 希望の回を選んでいただき、受験していただきます。
- ※受付は、30分前から開始します。
- [持ち物等] ■履歴書(本会指定の履歴書：[こちら](#)) A4サイズで印刷してください。
- 小論文(800字程度) ※小論文のテーマはエントリーシート通過者のみお知らせいたします。
- 成績証明書

- 卒業（見込）証明書 ※発行が間に合わない場合は、当日職員へお申し出ください。
- 職務経歴書（職歴のある方のみ）
- 筆記用具

〔受験手続〕 エントリーシートによる書類選考通過者のみ、受験のご案内をいたします。

※受験を辞退される場合は、受験申込の取り消しをお願いします。

〔試験結果〕 結果に関わらず、通知いたします。（6月7日（金）頃）

第1次試験合格者には、第2次試験をお知らせいたします。

### ●第2次試験【筆記試験（適性検査）】

〔対象者〕 第1次試験合格者のみ

〔試験期間〕 令和6年6月7日（金）～11日（火）

〔試験内容〕 WEB 適性検査（能力・性格） 【約65分】

■試験期間中に WEB 上から受験していただきます

〔試験結果〕 結果に関わらず、通知いたします。（6月14日（金）頃）

第2次試験合格者には、第3次試験の日時を通知いたします。

### ●第3次試験【面接試験（幹部職員面接）】

〔対象者〕 第2次試験合格者のみ

〔試験日時〕 6月中旬から下旬の指定する日（予定）

〔試験内容〕 個別面接（1人 20分～30分程度）

〔試験結果〕 結果に関わらず、通知いたします。（6月27日（木）頃）

第3次試験合格者には、第4次試験の日時を通知いたします。

### ●第4次試験【面接試験（役員面接）】

〔対象者〕 第3次試験合格者のみ

〔試験日時〕 7月上旬から中旬の指定する日（予定）

〔試験内容〕 個別面接（1人 20分～30分程度）

〔試験結果〕 結果に関わらず、通知いたします。（7月下旬頃）

### 【エントリー方法・採用フロー】

① 「マイナビ」若しくは「あさがくナビ」から受験申込



② 「マイナビ」若しくは「あさがくナビ」からエントリーシート提出 : 4月12日（金）～30日（火）



合否通知

③ 第1次試験 : 5月30日（木）～6月1日（土）



合否通知

④ 第2次試験 : 6月7日（金）～11日（火）



合否通知

⑤ 第3次試験 : 6月中旬から下旬（予定）



合否通知

⑥ 第4次試験 : 7月上旬から中旬（予定）



合否通知

⑦ 最終決定 : 7月下旬

## 6. その他

- 応募書類等は、採用試験の目的にのみ使用し、採否にかかわらず返却はいたしません。
- 駐輪場、駐車場のご用意はございません。ご来会の際は、電車・バス等の公共の交通機関をご利用ください。
- 交通機関等の遅延により遅れる場合は、下記までご連絡ください。

## 7. 問い合わせ先

総務部人事課

TEL 03-6238-0124 (採用担当直通)